

日比遊一監督作品

はじまりの日



ANA
CROWNE PLAZA[®]
AN IHG HOTEL
HOTEL GRAND COURT NAGOYA

映画「はじまりの日」 タイアップ企画



ホテル
1Fロビーにて
パネル展開催!
映画の世界観を
ご鑑賞ください

秋は映画を楽しもう♪

国際映画祭受賞監督である日比遊一が名古屋を舞台にして描く「はじまりの日」の上映に合わせ、ランチや宿泊と名古屋ミッドランドスクエアシネマでのみご利用いただける映画鑑賞券がセットになったお得なパッケージプランをご用意いたしました。

MOVIE INFORMATION



フィルム撮影の映像美と珠玉の音楽の中で交錯する再生と誕生の物語

映画「はじまりの日」

2024.10.5(土)名古屋先行ロードショー

監督・脚本・プロデュース：日比遊一

出演：中村耕一、遥海

高岡早紀、山口智充、岡崎紗絵、羽場裕一、秋野暢子、磨赤兒、竹中直人

映画公式サイト <https://hajimarinohi.jp/>

2024.9.14(土)～10.20(日)

◆レストラン映画鑑賞券付特別プラン 要予約

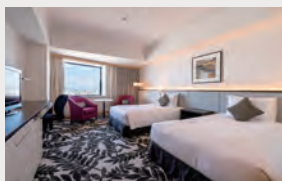
※映画鑑賞券の受渡場所：各レストラン

(お渡しする鑑賞券は、名古屋ミッドランドスクエアシネマでのみご利用いただけます)

対象レストラン	料 金
30Fスカイレストラン&パースターゲイト 29F 中国料理 花梨 3F京料理 たん熊 北店	LUNCH ￥5,400 (通常¥6,300) ※スターゲイトは「シェリ」、花梨は「花梨ランチ」をご提供いたします。
30F ウィングラウンジ	AFTERNOON TEA ￥6,400 (通常¥7,600)
2F カジュアルダイニング ガーデンコート	LUNCH 平日 大人 ￥5,400 土日祝 大人 ￥5,900 (通常¥6,600) (通常¥7,100)
1F ロビーラウンジ	CAKE SET ￥2,800 (通常¥3,400)

※記載はすべて、税金・サービス料込。※メンバーシップ“クラッシー”を含む、すべての割引対象外。

◆映画鑑賞券&朝食buffet付宿泊プラン



ルームタイプ	広さ	人数	料 金
スタンダードダブル	24㎡	1名様	￥20,500～
スタンダードツイン	34㎡	2名様	￥32,000～

※料金は1室/税金・サービス料込。 ※客室は16～24F

ANAクラウンプラザホテルグランコート名古屋

〒460-0023 名古屋市中区金山町1-1-1 Tel 052-683-4111 Fax 052-683-4121
www.anacrowneplaza-nagoya.jp



ご予約・お問い合わせ

Tel.052-683-4111(代) 各セクションまで